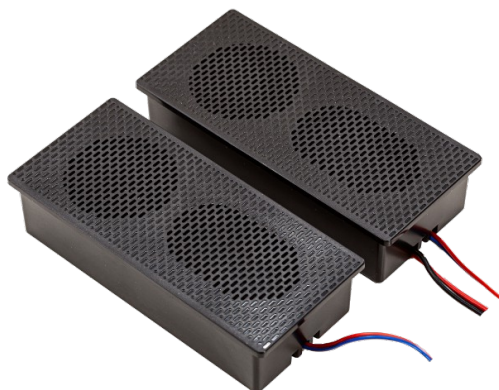


# Seria SP-BT01

Głośniki bluetooth dla luster



## ■Zastosowanie:

- Odtwarzanie muzyki przez Bluetooth 5.0
- Dwukanałowe wyjście stereo
- Kompaktowy rozmiar i łatwy w instalacji



## SPECYFIKACJA ELEKTRYCZNA

<b>MODEL</b>	SP-BT01
<b>Napięcie zasilania</b>	12V
<b>Moc max.</b>	9W
<b>Wymiary</b>	108 x 49 x 25 (dł. x szer. x wys.)

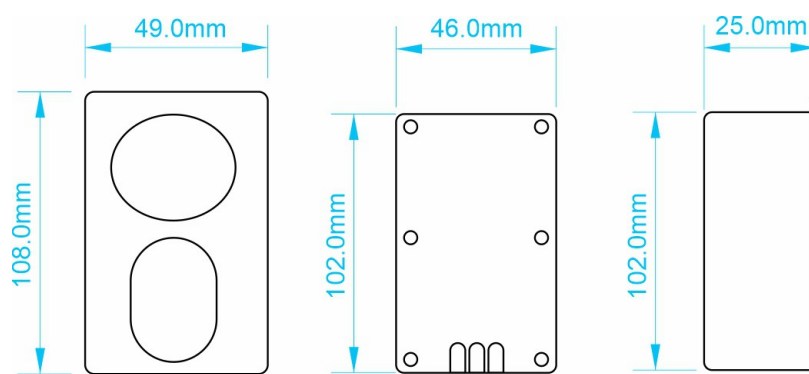
## ŚRODOWISKO PRACY

<b>Temperatura pracy</b>	-25°C ÷ 60°C
<b>Wilgotność pracy</b>	10 ÷ 90% wilgotność względna (bez kondensacji)
<b>Temperatura i wilgotność składowania</b>	-20°C ÷ 85°C, 5 ÷ 90% wilgotność względna (bez kondensacji)
<b>Stopień ochrony IP</b>	IP54

## OPIS DZIAŁANIA

Po pierwszym podłączeniu zasilania głośnik Bluetooth wyświetli monit i odtworzy komunikat „Gotowy do połączenia”, wskazując, że głośnik został włączony. Włącz funkcję Bluetooth w telefonie, wyszukaj urządzenie „AST9K07” i podłącz je. Gdy głośnik odtworzy komunikat „Bluetooth Connected”, jest on pomyślnie połączony i gotowy do odtwarzania muzyki. Po wyłączeniu funkcji Bluetooth w telefonie odtworzy się komunikat „Rozłączono Bluetooth” wskazujący, że połączenie zostało przerwane i głośnik jest gotowy do ponownego połączenia.

## SPECYFIKACJA MECHANICZNA

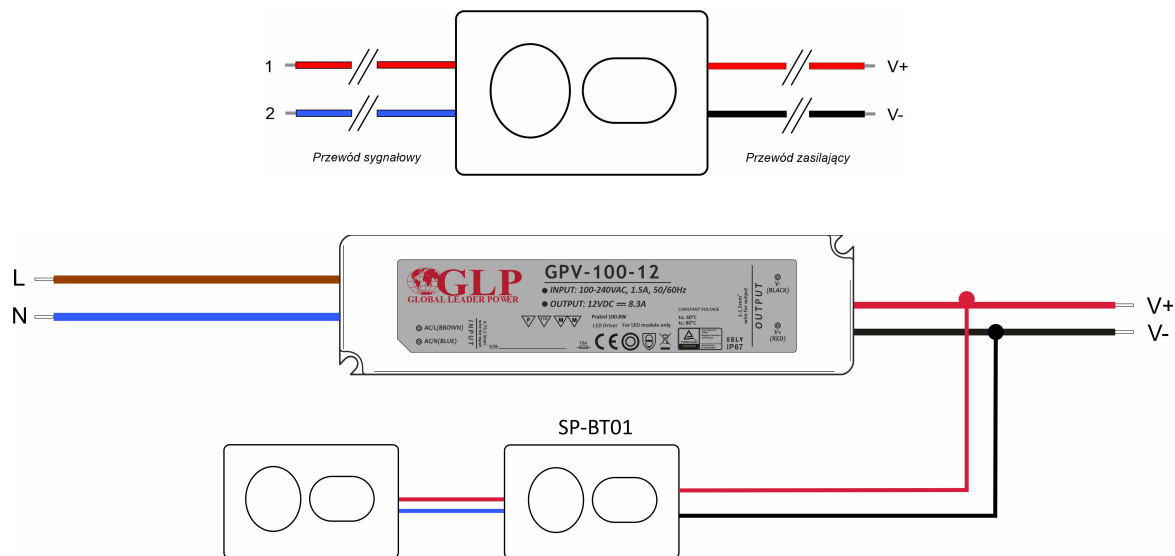


# Seria SP-BT01

Głośniki bluetooth dla luster

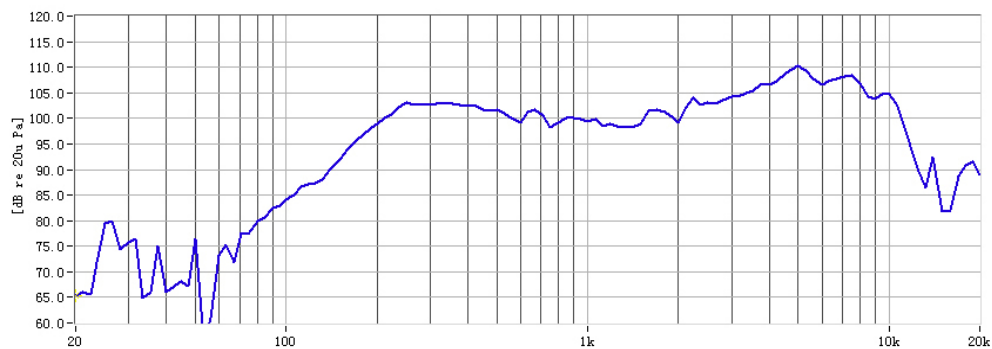


## SPECYFIKACJA ELEKTRYCZNA

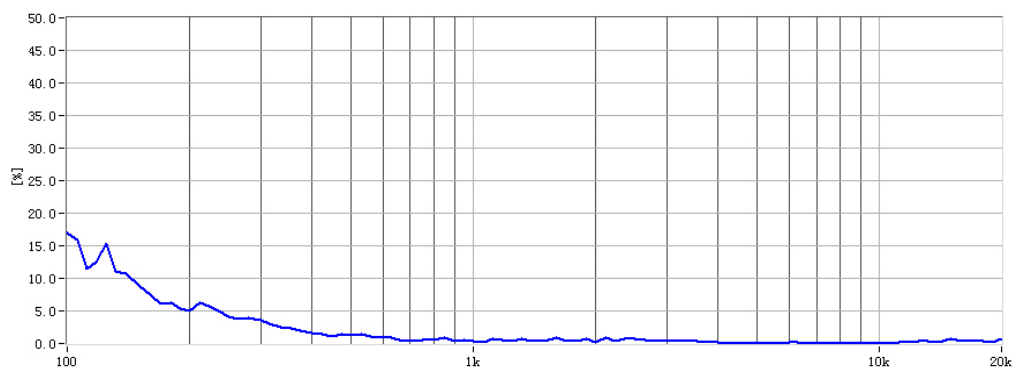


## WYKRESY

### CZĘSTOTLIWOŚĆ



## TĘTNIENIA



# Seria SP-BT01

Głośniki bluetooth dla luster



## IMPEDANCJA

