

MWS 1.3-6

Bezobsługowy akumulator kwasowo-ołowiowy VRLA AGM 6V/1.3Ah



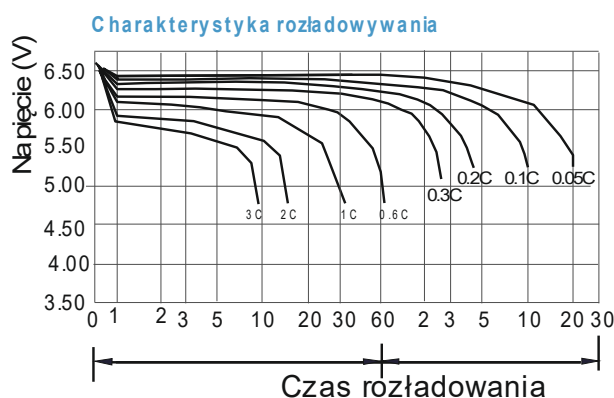
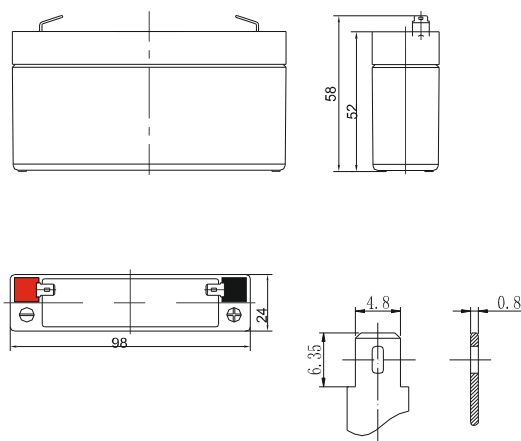
■ Cechy:

- Wykonane w technologii VRLA (AGM) – bezobsługowe
 - Typ suchy, nie wymagają uzupełniania elektrolitu
 - Ustandaryzowany gabaryt
- Dedykowane do pracy buforowej
 - Zastosowanie:
 - Systemy alarmowe
- Zasilanie awaryjne i buforowe (jednoakumulatorowe)

SPECYFIKACJA ELEKTRYCZNA

| MODEL | MWS 1.3-6 | | | |
|---|---------------------------|-----------------------------------|-----|-------|
| Napięcie nominalne | 6V | | | |
| Pojemność nominalna (25°C, napięcie końcowe 5.75V) | [1] | 20h(C _{NOM}) 1.30Ah* | | |
| Rezystancja wewnętrzna (Naładowany, 25°C) | 50mΩ | | | |
| Pojemność w zależności od temperatury otoczenia (rozładowanie 0.05C) | 40°C | 25°C | 0°C | -15°C |
| | 102% | 100% | 85% | 65% |
| Samorozładowanie (25°C) | 3-4% / miesiąc | | | |
| Ładowanie – praca buforowa | Napięcie ładowania | 6.69 ÷ 6.81VDC | | |
| | Kompensacja temperaturowa | -10mV/°C | | |
| Prąd ładowania (max.) | 0.36A | | | |

SPECYFIKACJA MECHANICZNA



| | | | | | |
|-------------|---------|----------|-----------|----------|--------------------|
| Wymiary** | [2] | Długość | Szerokość | Wysokość | Wysokość całkowita |
| | | 97mm | 24mm | 52mm | 58mm |
| Masa własna | [3] | 0.31kg * | | | |
| [*] | 1. ±8% | | | | |
| [**] | 2. ±2mm | | | | |